



阿利新蓝染液

目录号：ABC1045

产品简介

阿利新蓝（Alcian），又称阿尔新蓝，是一种类铜肽花青染料，呈碱性，属于阳离子染料。该染料能与酸性基团结合，使带有阴离子基团（例如羧基）的组织着色。阿利新蓝是显示酸性黏液物质特异性染料，使胞质中的酸性粘多糖呈现蓝色，而中性黏蛋白不着色。

本产品阿利新蓝染液主要成分浓度1%，pH值约为2.5，可用于软骨组织染色；也可以和PAS联合使用进行染色，酸性糖蛋白呈蓝色，中性糖蛋白呈红色，以区分酸性糖蛋白和中性糖蛋白。

储存与运输

常温保存与运输，有效期12个月。

使用说明

1. 石蜡切片脱蜡至水；
2. 切片入阿利新蓝染液浸染15-30 min，自来水洗。
3. (选做)切片进入核固红染液(ABC1053)浸染3 min，自来水洗。
4. 切片经三次无水乙醇脱水，每次5 min，再经二甲苯透明5 min，然后以中性树胶封片。

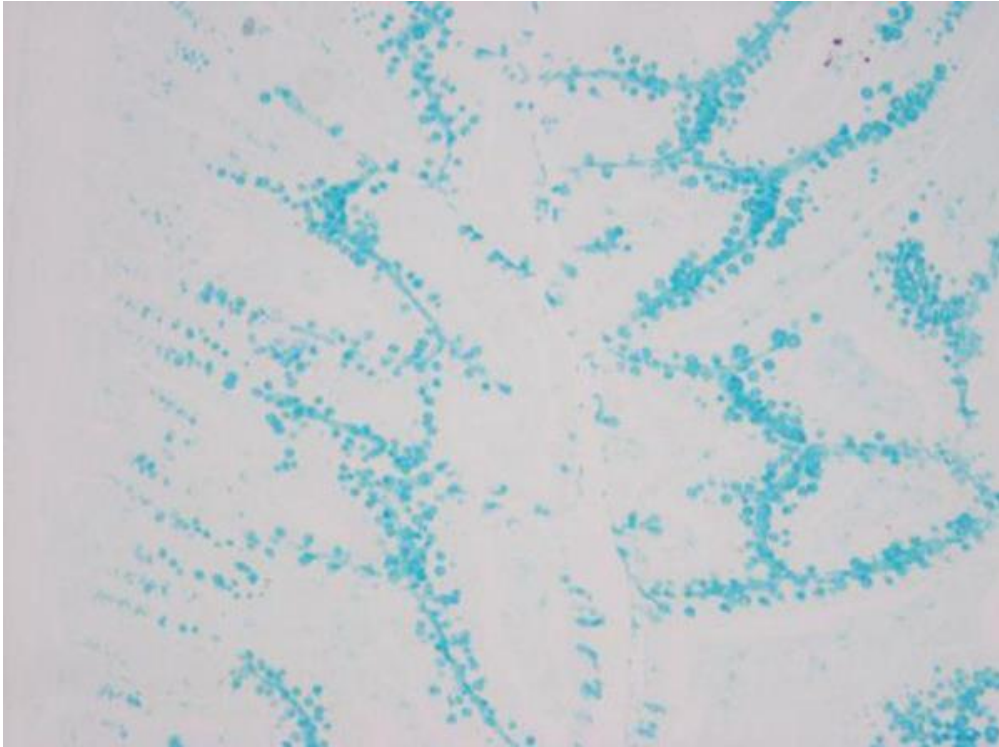
注：自备无水乙醇、二甲苯、中性树胶等。

注意事项

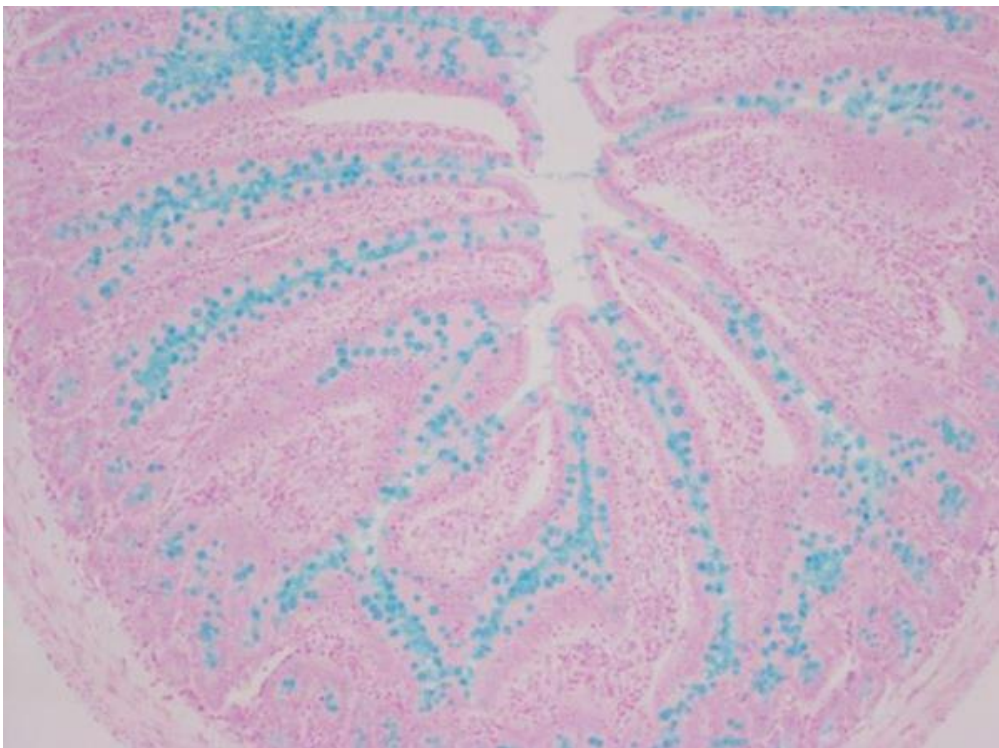
1. 可根据染色程度需要调整染色时间，染色时间越长，组织蓝色越深。
2. 如果需要观察组织形态，可选核固红染液(ABC1053)复染，复染后切片背景为红色。
3. 操作时请穿实验服，并佩戴一次性手套。

本产品仅供科研用途，不用于临床诊断！

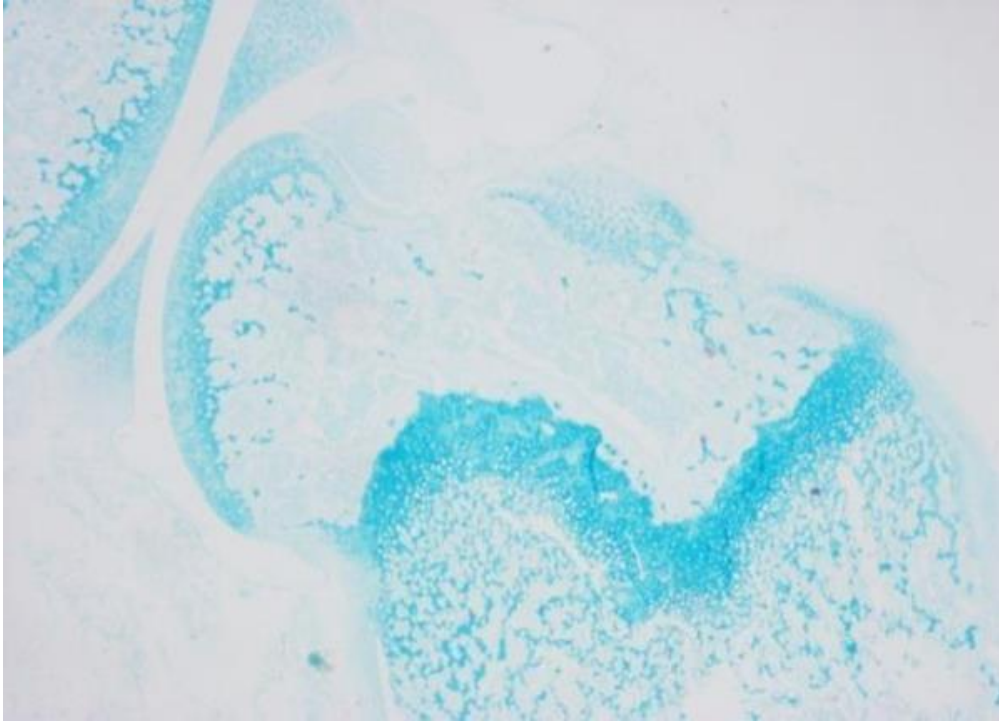
(产品包装升级中，以实物为准。)



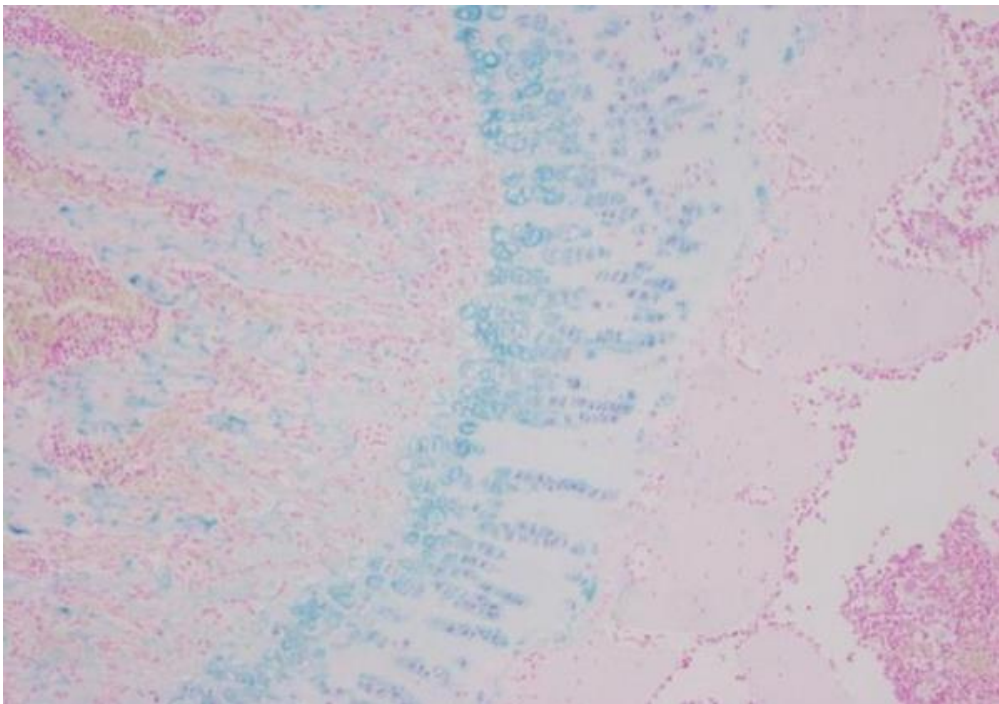
肠：粘液物质呈蓝色，背景呈无色



肠：粘液物质呈蓝色，细胞核呈红色



骨：软骨呈蓝色，背景呈无色



骨：软骨呈蓝色，细胞核呈红色